

愛犬と矢部川沿いの大楠林を歩こう

ワンだふるウォークinみやま

参加無料

みやま市と明治安田生命は、ワンヘルスの推進を目的に包括連携協定を締結しました。

締結を記念して、愛犬同伴で参加できるウォーキングイベントを共同開催します。

イベントでは、健康相談や血管年齢測定、ワンちゃんの体脂肪率測定、飼い主のリクエストに対して愛犬がどのくらい応えてくれるかを楽しく検定する「きずな検定」などのブースも出展されます。

愛犬と一緒に、ぜひお越しください。



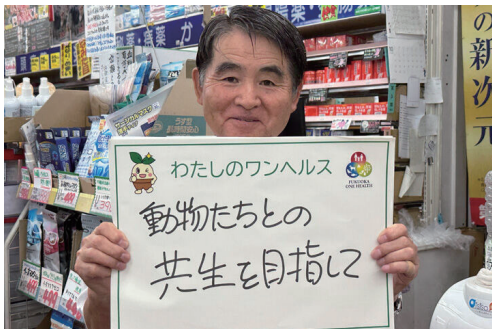
- 日時 10月28日(土)午前10時～(受付開始11時)午前9時30分
 - 場所 中ノ島公園(予定コース約2km)
 - 駐車場 中ノ島公園南側放水路臨時駐車場
 - 募集期間 10月2日(月)～19日(木)午後5時
 - 定員 先着1000人
 - 申込方法 申し込みフォームまたは健康づくり課健康係に電話(TEL64・1515)
- ※愛犬同伴なしで参加することもできます。
- ※愛犬同伴参加の場合は、狂犬病予防接種が済んでいる犬に限ります。首輪に注射済票を装着して参加ください。



▲申し込み

#みやまワンヘルス

ワンヘルス宣言をされている事業者をご紹介します。一緒にワンヘルスの輪を広げていきましょう!



瀬高薬品株式会社

(瀬高町小川)

ワンヘルス宣言事業者登録のきっかけは

ワンヘルスセンターの設置により、多くの人が働きに来られると伺いました。定住してもらえよう、少しでも活性化に貢献したいと考えています。

ワンヘルスの取り組みを教えてください

ペットの病気の相談をされることもあり、動物用のお薬も少しですが扱いはじめました。中には人間のお薬で対応できることもありますので、成分や用法の相談、専門家の紹介など、人と動物の健康についての情報提供をしています。

今後、どのように推進していきますか

ペットとの散歩や触れ合いが、自身の運動や生きがいになっている方もいらっしゃいます。お互いが健康に共生できるよう、お手伝いできればと思います。



菓子工房あずまや

(高田町濃施)

ワンヘルス宣言事業者登録のきっかけは

ワンヘルス推進のために私たちにできることは、協力店を増やし、興味関心の輪を広げることです。自分のできるワンヘルスを見つけて取り組みたいと思います。

ワンヘルスの取り組みを教えてください

環境保全の取り組みとして、小ロット生産によるフードロス削減、分別収集の徹底に力を入れています。規格外の山川みかんを使ったフローズン、地元でとれた野菜や果物を使った菓子やスムージーなど、地元産を活用したおいしい商品作りを目指しています。

今後、どのように推進していきますか

地産地消はもちろんのこと、ワンヘルスの輪を広げ、センターの設置により、観光振興や地域活性化につながるとういことです。