

みやま市会計年度任用職員を募集します

問 総務課 人事係 (Tel64-1502)

市では、令和4年4月1日から採用する会計年度任用職員を募集します。
 ※会計年度任用職員とは、非常勤職員・臨時職員の制度に代わり、令和2年度から新たに制度化された一般職の地方公務員で非常勤の職員です。募集職種の採用人数、業務内容、応募要件、給与、勤務条件など詳しくは、募集案内や市ホームページで確認ください。

■ 申込期間
 1月4日(火)～1月25日(火)必着

■ 応募方法
 ※閉庁日、閉庁時間を除く
 専用の応募用紙に写真を貼り、必要事項を記入の上、募集する担当課宛に持参または郵送してください。資格が必要な職は、資格を証明できる書類の写しを添付してください。

■ 募集する職(主なもの)
 ※募集案内・応募用紙は、みやま市役所総務課、各支所市民サービス係に備えています。市ホームページからもダウンロードできます。

▼総務関係Ⅱ 一般事務員 ▼保健・福祉関係Ⅱ 子ども家庭支援員 ▼環境・農林水産関係Ⅱ 地域おこし協力隊 ▼教育関係Ⅱ 学校司書、図書館司書、スクールソーシャルワーカー、臨時給食調理員、文化財整理作業員、発掘調査現場作業員 など



水道管の凍結に注意

最低気温が氷点下になると要注意

問 上下水道課 上水道係 (Tel64-1533)

急激な冷え込みにより、水道管が凍結し、破損・漏水することがあります。特に、**屋外に露出している水道管や風当たりの強い場所にある水道管**にご注意ください。早めに凍結予防対策をお願いします。

▼屋外に露出している水道管は、保温材や布を巻いて保護する

▼夜間の凍結防止策として蛇口から一筋の水を流しておく方法も有効です

※水量に応じて料金がかかります。バケツなどため、洗濯、お風呂などに利用ください。

▼凍結して水が出ないときは、蛇口を開け、水道管や蛇口にタオルや布をかぶせ、ぬるま湯をゆっくりかけてください

※熱湯だと破損するおそれがあります。

▼水道管が破裂したときは、メーターボックス内の止水栓を閉め(時計まわりに回す)、「みやま市指定給水装置工事事業者」に修理を依頼してください

※指定業者は、市ホームページをご覧ください

水道課に問い合わせください

■ 簡単にできる漏水の確認
 水道の蛇口を全部閉めて、水道メーターのパイロット(丸いコマ)が回転していれば漏水している可能性があります

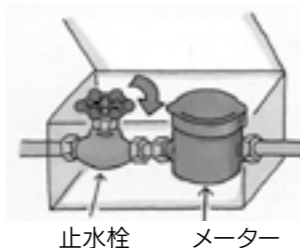
※漏水により予期せぬ水道料金となることもありますので、水道メーターは、ときどき確認するようにしてください。



▲蛇口から一筋の水が出ている状態



パイロット 1分指針
 市ホームページ



止水栓 メーター

年末年始休みのお知らせ

業務・施設	12/28 (火)	29 (水)	30 (木)	31 (金)	1/1 (土)	2 (日)	3 (月)	4 (火)
みやま市役所、山川支所、高田支所※①		休	休	休	休	休	休	
旧上庄・本郷小学校、山川市民センター、まいピア高田	休	休	休	休	休	休	休	休
山川体育センター、高田体育館	休	休	休	休	休	休	休	休
瀬高B&G海洋センター、高田B&G海洋センター	休	休	休	休	休	休	休	休
あたご苑	休	休	休	休	休	休	休	休
げんきかん	休	休	休	休	休	休	休	休
図書館 全館	休	休	休	休	休	休	休	休
コミュニティバス(自動運転含む)の運行		休	休	休	休	休	休	
もやすごみ・プラスチックごみの収集※②		プラスチックごみの収集		休	休	休	休	
もえないごみ直接搬入(みやま市清掃センター)			休	休	休	休	休	
もやすごみ直接搬入(ひまわりセンター：柳川市)		休	休	休	休	休	休	
生ごみ(月曜・木曜収集地区)	—	—		休	休	休	休	—
生ごみ(火曜・金曜収集地区)		—	—	休	休	休	休(桶配布)	
生ごみ(水曜・土曜収集地区)	—		—	休	休	休	休	—
バイオマスセンター(生ごみ収集、事業所持ち込み)※③				休	休	休	休	
有峰苑みやま柳川					休			

※① 休み期間中も、出生・死亡・婚姻などの戸籍届出は本庁(瀬高)の当直室でお預かりします。山川支所・高田支所ではお預かりできませんので、本庁の当直室までお願いします。

※② 12月31日(金)収集地区になっている地域の収集を12月30日(木)に、1月3日(月)収集地区になっている地区を1月4日(火)に振り替えて収集します。

※③ 12月29日(水)から1月3日(月)まで臨時生ごみ桶をルフランカフェ(旧南部小学校校舎前)に設置します。

みやま市消防職員を募集します

問 市消防本部 総務課 (Tel62-5125)

【消防職(高卒程度)Ⅱ1人程度】
■ 受験資格
 平成8年4月2日から平成16年4月1日までに生まれた人

【1次試験】
 ▽日時 1月30日(日) ▽場所 Ⅱみやま市消防本部 ▽試験科目 Ⅱ教養試験、消防適性検査、体力検査

■ 申込期間
 1月4日(火)～1月14日(金)午前8時30分～午後5時※土、日、祝日を除く

■ 申込用紙配布場所
 ▼消防本部総務課庶務係 ▼市役所総務課人事係 ▼各支所市民サービス係
 ※市ホームページからもダウンロードできます。

※郵送で請求する場合、封筒の表に「受験申込書請求」と朱書きし、120円切手を貼った宛先明記の返信用封筒(角2)を同封してください。

■ 申込方法
 「採用試験申込書兼履歴書」3か月以内に撮影した上半身脱帽の写真「84円切手を貼った宛先明記の受験票送付用封筒(長3)」を1月14日(金)午後5時までに消防本部総務課庶務係へ持参または郵送。
 ※郵送で申し込む場合、封筒の表に「受験申込」と朱書きし、必ず簡易書留郵便で送ってください。