



## 医療機関でのがん検診は 11月末まで



日本人の2人に1人がかかるといわれている「がん」。がんは早期発見すれば治る可能性が高い病気です。住民健診では、少ない自己負担額でがん検診を受診できます。「忙しいから」「病院や検査は苦手だから」と先延ばしにせず、自分の未来のため、そして家族のために、住民健診から第一歩を踏み出しましょう。

### けんしん費用(年齢により異なります)

種類	自己負担額	一般的な検査費用
大腸がん検診	500円	約5,000円
子宮頸がん検診	500円	約7,000円
乳がん検診	500円	約8,000円
胃がん検診(内視鏡)	2,500円	約16,000円



### 受診前に電話予約をお願いします

柳川市、大牟田市などの医療機関でも受診できます。対応可能な医療機関や受診項目を、ホームページまたは「けんしんガイドブック」でご確認のうえ、事前に電話予約をしてください。



- 受診時に持っていくもの
- 本人確認書類
- 自己負担金
- 検診無料クーポン券(対象者のみ)

### 特定健診やがん検診を受けると 健康ポイントが貯まります!

7ポイント以上貯めて申請すると、プレゼントがもらえます。詳しくはホームページなどからご確認ください。

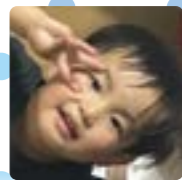


- 道の駅みやまお買物券
- みやまカフェ SPON お買物券
- みやまコイン など

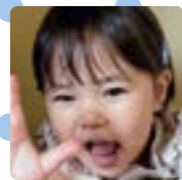


## きれいな歯のぼくたち・わたしたち

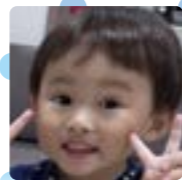
3歳児健診で虫歯がゼロだったお子さんです。☎こども家庭センター (Tel 64-1520)



みなと  
江口 湊都 ちゃん  
(瀬高町)



みはる  
大津 未遥 ちゃん  
(瀬高町)



とき  
坂梨 斗紀 ちゃん  
(山川町)



まお  
島添 眞凰 ちゃん  
(瀬高町)



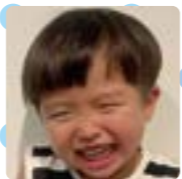
まりん  
野田 まりん ちゃん  
(瀬高町)



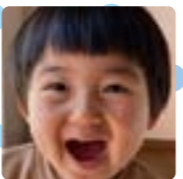
とあ  
松藤 叶空 ちゃん  
(瀬高町)



はやた  
松藤 颯汰 ちゃん  
(瀬高町)



しゅうご  
三村 柊心 ちゃん  
(瀬高町)



たいが  
横溝 大巖 ちゃん  
(山川町)



## 11月の休日当番医

### 11月2日(日)

内科	向坂内科クリニック (大) 51-7585
	林田クリニック (大) 57-2105
	大牟田中央病院 (大) 53-5111
	船小屋病院 (み) 62-4161
	一般財団柳川病院 (柳) 72-6171
小児科	和田医院 (大) 55-1529
外科	大牟田中央病院 (大) 53-5111
	ヨコクラ病院 (み) 22-5811
	森田整形外科医院 (柳) 72-5679
眼科	諸岡眼科医院 (大) 51-9100
歯科	中山歯科 (大) 58-0055

### 11月3日(祝)

内科	木村内科医院 (大) 51-7680
	吉岡クリニック (大) 43-6027
	南大牟田病院 (大) 57-2000
	村石循環器科・内科 (柳) 73-0099
小児科	江の浦医院 (み) 22-5050
外科	石橋整形外科医院 (大) 58-1323
	永田整形外科病院 (大) 53-3879
	大熊泌尿器科医院 (柳) 72-5147
	弓削クリニック (柳) 73-8400
眼科	小野眼科医院 (大) 52-7705
歯科	大坪歯科 (大) 57-5981

### 11月9日(日)

内科	井上内科クリニック (大) 52-4602
	野田萬里クリニック (大) 50-0202
	済生会大牟田病院 (大) 53-2488
小児科・内科	幾嶋医院 (柳) 73-3411
小児科	坂西医院 内科・小児科 (大) 52-2025
外科	大津胃腸科肛門科クリニック (大) 56-0292
	済生会大牟田病院 (大) 53-2488
	龍眼科 (柳) 73-0880
	あだち医院 (み) 63-2677
眼科	大牟田市立病院 (大) 53-1061
歯科	なかしま歯科 (大) 52-5151

### 11月16日(日)

内科	重藤内科外科 (大) 57-2211
	升永医院 (大) 52-3798
	ヨコクラ病院 (み) 22-5811
	まつなが内科クリニック (柳) 72-5711
小児科	末吉小児科内科医院 (大) 59-8100
外科	重藤内科外科 (大) 57-2211
	ヨコクラ病院 (み) 22-5811
	柳川ツツ医院 (柳) 72-1122
	津留医院 (柳) 74-5099
眼科	向坂眼科医院 (大) 52-5560
歯科	安澤歯科 (大) 54-0246

### 11月23日(日)

内科	小野胃腸科内科医院 (大) 54-7237
	くさかべまき内科クリニック (大) 41-6036
	杉循環器科内科病院 (大) 56-1119
	石橋医院 (柳) 72-3176
小児科・内科	中山内科・小児科医院 (大) 58-0025
外科	平井外科・産婦人科 (大) 54-3228
	永田整形外科病院 (大) 53-3879
	植田医院 (み) 67-2737
歯科	やまもと歯科 (大) 52-0030

### 11月24日(祝)

内科	いしざき内科・心臓血管クリニック (大) 58-0117
	トヨマス内科 (大) 54-4747
	西村クリニック (大) 54-5457
	やながわクリニック (柳) 73-8755
	長田病院 (柳) 72-3501
小児科	友永医院 (大) 52-2523
	辻小児科・アレルギークリニック (柳) 32-9898
外科	こがクリニック (大) 50-1800
	永田整形外科病院 (大) 53-3879
	内田医院 (柳) 76-3003
眼科	ひまわり眼科大牟田 (大) 32-8831
歯科	平野歯科クリニック (大) 51-8500

### 11月30日(日)

内科	梶原クリニック (大) 56-4818
	西内科循環器科医院 (大) 53-8341
	くさかべ病院 (大) 58-1234
	わたなべ内科クリニック (柳) 72-1636
小児科	辻クリニック (大) 55-2481
外科	藤本整形外科医院 (大) 52-7202
	ヨコクラ病院 (み) 22-5811
	立石耳鼻咽喉科医院 (柳) 72-3469
	一般財団 柳川病院 (柳) 72-6171
眼科	塩谷眼科医院 (大) 52-5494
歯科	まえだ歯科 (大) 57-0120

★当番医は変更・追加される場合があるため、必ず当日の新聞などで確認ください。問い合わせは各医療機関へお願いします。

【柳川山門医師会】内科救急指定病院＝長田病院 (Tel.72-3501) 休日当番医診療時間は9時～17時(救急指定病院は除く)ですが、受診の際は電話で確認ください。

【柳川山門歯科医師会】歯科休日救急診療＝歯科保健センター (Tel.74-1333) 診療時間:10時～13時、14時～17時

【大牟田医師会・歯科医師会】休日当番医診療時間は【内科・小児科・外科】9時～18時、【眼科】9時～17時(※ひまわり眼科10時～18時)、【歯科】9時～13時ですが、受診の際は電話で確認ください。

※県内の在宅当番医は右のQRコードから「ふくおか医療情報ネット」のホームページをご覧ください。

