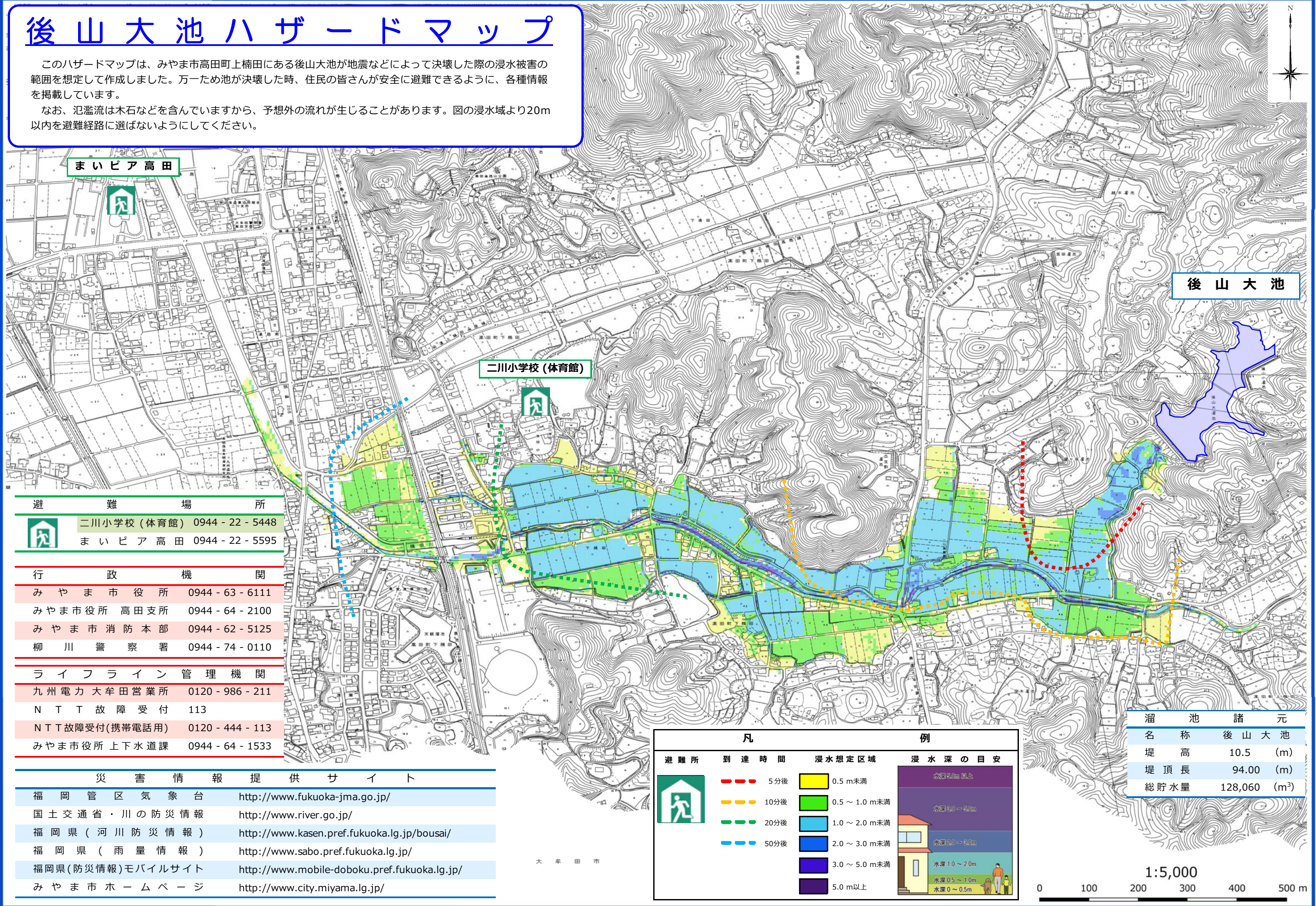


# 後山大池ハザードマップ

このハザードマップは、みやま市高田町上楠田にある後山大池が地震などによって決壊した際の浸水被害の範囲を想定して作成しました。万一ため池が決壊した時、住民の皆さんが安全に避難できるように、各種情報を掲載しています。

なお、氾濫流は木石などを含んでいますから、予想外の流れが生じることがあります。図の浸水域より20m以内を避難経路に選ばないようにしてください。



まいピア高田

後山大池

二川小学校(体育館)

## 避難場所

- 二川小学校(体育館) 0944 - 22 - 5448
- まいピア高田 0944 - 22 - 5595

## 行政機関

- みやま市役所 0944 - 63 - 6111
- みやま市役所 高田支所 0944 - 64 - 2100
- みやま市消防本部 0944 - 62 - 5125
- 柳川警察署 0944 - 74 - 0110

## ライフライン管理機関

- 九州電力大牟田営業所 0120 - 986 - 211
- N T T 故障受付 113
- N T T 故障受付(携帯電話用) 0120 - 444 - 113
- みやま市役所 上下水道課 0944 - 64 - 1533

## 災害情報提供サイト

- 福岡管区気象台 <http://www.fukuoka-jma.go.jp/>
- 国土交通省・川の防災情報 <http://www.river.go.jp/>
- 福岡県(河川防災情報) <http://www.kasen.pref.fukuoka.lg.jp/bousai/>
- 福岡県(雨量情報) <http://www.sabo.pref.fukuoka.lg.jp/>
- 福岡県(防災情報)モバイルサイト <http://www.mobile-doboku.pref.fukuoka.lg.jp/>
- みやま市ホームページ <http://www.city.miyama.lg.jp/>

大牟田市

## 凡例

避難所	到達時間	浸水想定区域	浸水深の目安
	5分後	0.5 m未満	
	10分後	0.5 ~ 1.0 m未満	
	20分後	1.0 ~ 2.0 m未満	
	50分後	2.0 ~ 3.0 m未満	
	5.0 m以上		

溜池諸元	
名称	後山大池
堤高	10.5 (m)
堤頂長	94.00 (m)
総貯水量	128,060 (m <sup>3</sup> )

1:5,000

0 100 200 300 400 500 m