

禪林寺池ハザードマップ

このハザードマップは、みやま市山川町河原内にある禪林寺池が、自然災害などによって決壊した際の浸水被害の想定と避難対策等の情報を分かりやすく住民の皆さんに提供することを目的に作成したものです。

【注意事項】

- 浸水深は、1時間以内で想定される最大深さです。
- 異常気象による降雨状況は、解析条件に含まれていません。
- 禪林寺池以外からの氾濫は想定していません。

ため池諸元	
ため池名	禪林寺池
堤体高	4.5 (m)
堤頂長	21.0 (m)
総貯水量	4,000 (m ³)

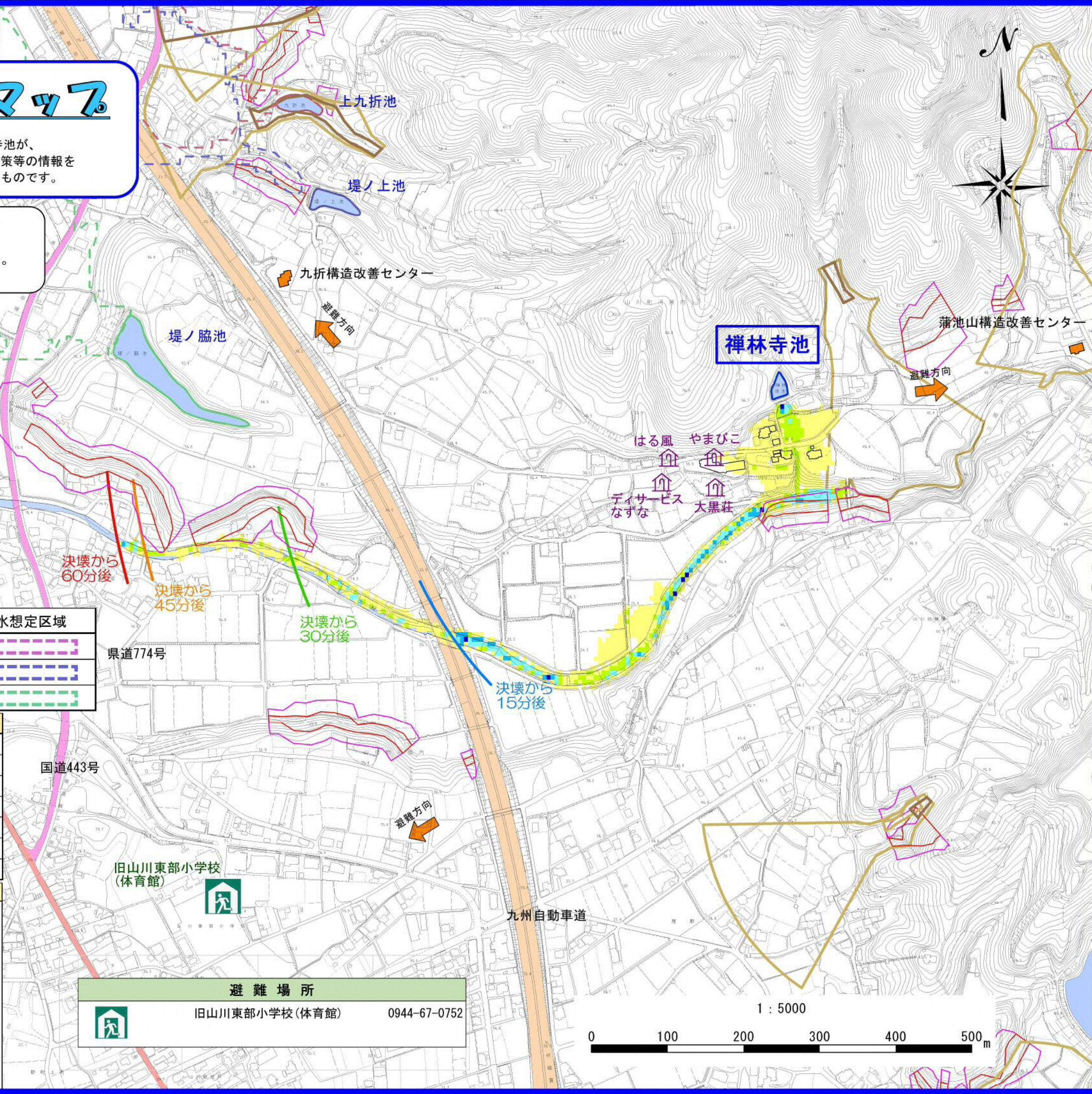
行政機関	
みやま市役所	0944-63-6111
みやま市 山川支所	0944-64-3100
みやま市建設課(ため池管理者)	0944-64-1531
みやま市消防本部	0944-62-5125
柳川警察署	0944-74-0110
柳川警察署 山川駐在所	0944-67-2577

ライフライン管理機関	
九州電力 大牟田営業所	0120-986-211
NTT故障受付	113
NTT故障受付(携帯電話用)	0120-444-113
みやま市役所 上下水道課	0944-64-1533

近接するため池の浸水想定区域	
上九折池	
堤ノ上池	
堤ノ脇池	

災害情報提供サイト	
福岡管区气象台	(http://www.jma-net.go.jp/fukuoka/)
国土交通省・川の防災情報	(http://www.river.go.jp/)
福岡県防災ホームページ	(https://www.bousai.pref.fukuoka.jp)
気象警報・注意報(気象庁)	(https://www.jma.go.jp/jma/)
土砂災害警戒情報・判定メッシュ情報	(https://www.jma.go.jp/jp/dosha/)
みやま市ホームページ	(https://www.city.miyama.lg.jp/)
みやま市コミュニティ無線(録音)	(0944-63-6355)

凡 例		
	避難所	浸水想定区域
	市の指定避難所	水深 5.0m以上
	自主避難所	水深 3.0~5.0m未満
	到達時間	水深 2.0~3.0m未満
	決壊から00分後	水深 1.0~2.0m未満
	土砂災害警戒区域等 土石流 地すべり 急傾斜	水深 0.5~1.0m未満
	警戒区域	水深 0.5m未満
	特別警戒区域	水深 1.0m~2.0m
	水深 0.5m~1.0m	水深 0.5m~1.0m
	水深 0m~0.5m	水深 0m~0.5m



避難場所	
	旧山川東部小学校(体育館) 0944-67-0752