

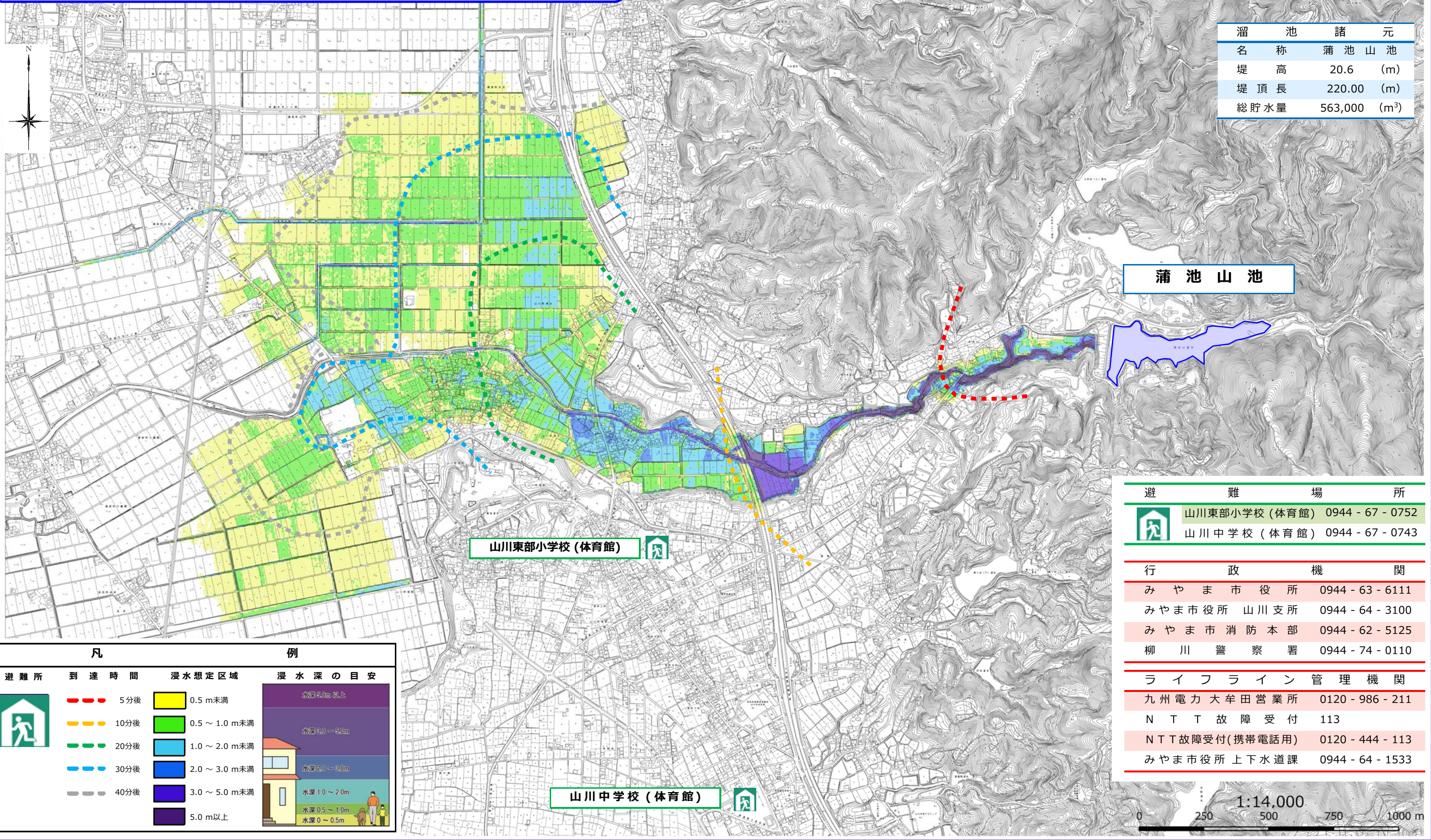
蒲池山池ハザードマップ

このハザードマップは、みやま市山川町河原内にある蒲池山池が地震などによって決壊した際の浸水被害の範囲を想定して作成しました。万一ため池が決壊した時、住民の皆さんが安全に避難できるように、各種情報を掲載しています。

なお、氾濫流は木石などを含んでいますから、予想外の流れが生じることがあります。図の浸水域より20m以内を避難経路に選ばないようにしてください。

災害情報提供サイト	
福岡管区気象台	http://www.fukuoka-jma.go.jp/
国土交通省・川の防災情報	http://www.river.go.jp/
福岡県（河川防災情報）	http://www.kasen.pref.fukuoka.lg.jp/bousai/
福岡県（雨量情報）	http://www.sabo.pref.fukuoka.lg.jp/
福岡県（防災情報）モバイルサイト	http://www.mobile-doboku.pref.fukuoka.lg.jp/
みやま市ホームページ	http://www.city.miyama.lg.jp/

溜池諸元	
名称	蒲池山池
堤高	20.6 (m)
堤頂長	220.00 (m)
総貯水量	563,000 (m ³)



蒲池山池

山川東部小学校(体育館)

山川中学校(体育館)

凡		例	
避難所	到達時間	浸水想定区域	浸水深の目安
	5分後	0.5 m未満	水深5.0m以上
	10分後	0.5 ~ 1.0 m未満	水深3.0 ~ 5.0m
	20分後	1.0 ~ 2.0 m未満	水深2.0 ~ 3.0m
	30分後	2.0 ~ 3.0 m未満	水深1.0 ~ 2.0m
	40分後	3.0 ~ 5.0 m未満	水深0.5 ~ 1.0m
		5.0 m以上	水深0 ~ 0.5m

避難場所	
	山川東部小学校(体育館) 0944 - 67 - 0752
	山川中学校(体育館) 0944 - 67 - 0743

行政機関	
みやま市役所	0944 - 63 - 6111
みやま市役所 山川支所	0944 - 64 - 3100
みやま市消防本部	0944 - 62 - 5125
柳川警察署	0944 - 74 - 0110

ライフライン管理機関	
九州電力大牟田営業所	0120 - 986 - 211
N T T 故障受付	113
N T T 故障受付(携帯電話用)	0120 - 444 - 113
みやま市役所 上下水道課	0944 - 64 - 1533

