

深田浦池ハザードマップ

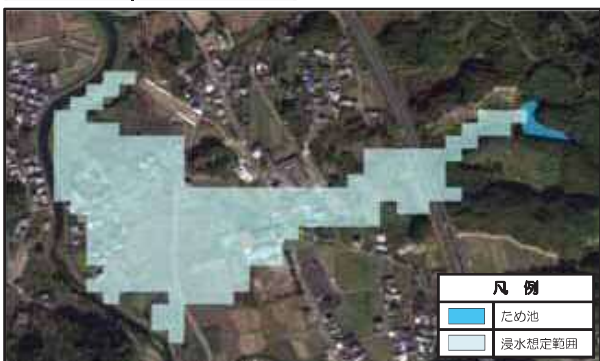
このハザードマップは、みやま市山川町甲田に位置する深田浦池が地震により決壊するといった最悪の事態を想定し、決壊による浸水被害想定と避難対策等の情報を分かりやすく住民の皆さんに提供することを目的に作成したものです。



| 緊急連絡先 (0944) | |
|--------------|---------|
| みやま市役所 | 63-6111 |
| みやま市役所 山川支所 | 64-3100 |
| 山川駐在所 | 67-2577 |
| みやま市消防本部 | 62-5125 |

| 凡例 | |
|-----------|-------------------|
| 深田浦池歩行困難度 | |
| 色別 | 範囲 |
| | 歩行可能 (水深0.5m未満) |
| | 歩行困難 (水深0.5~1.0m) |
| | 歩行不可能 (水深1.0m以上) |
| | 浸水到達時間 |
| | 避難場所 |

| ため池諸元 | |
|-------|-----------------------|
| ため池名 | 深田浦池 |
| 堤体高さ | 15.0 m |
| 堤体長さ | 55.0 m |
| 貯水量 | 36,000 m ³ |



| 凡例 | |
|----|--------|
| | ため池 |
| | 浸水想定範囲 |



※高速道路下部を流下する

⑥ 山川南部小学校