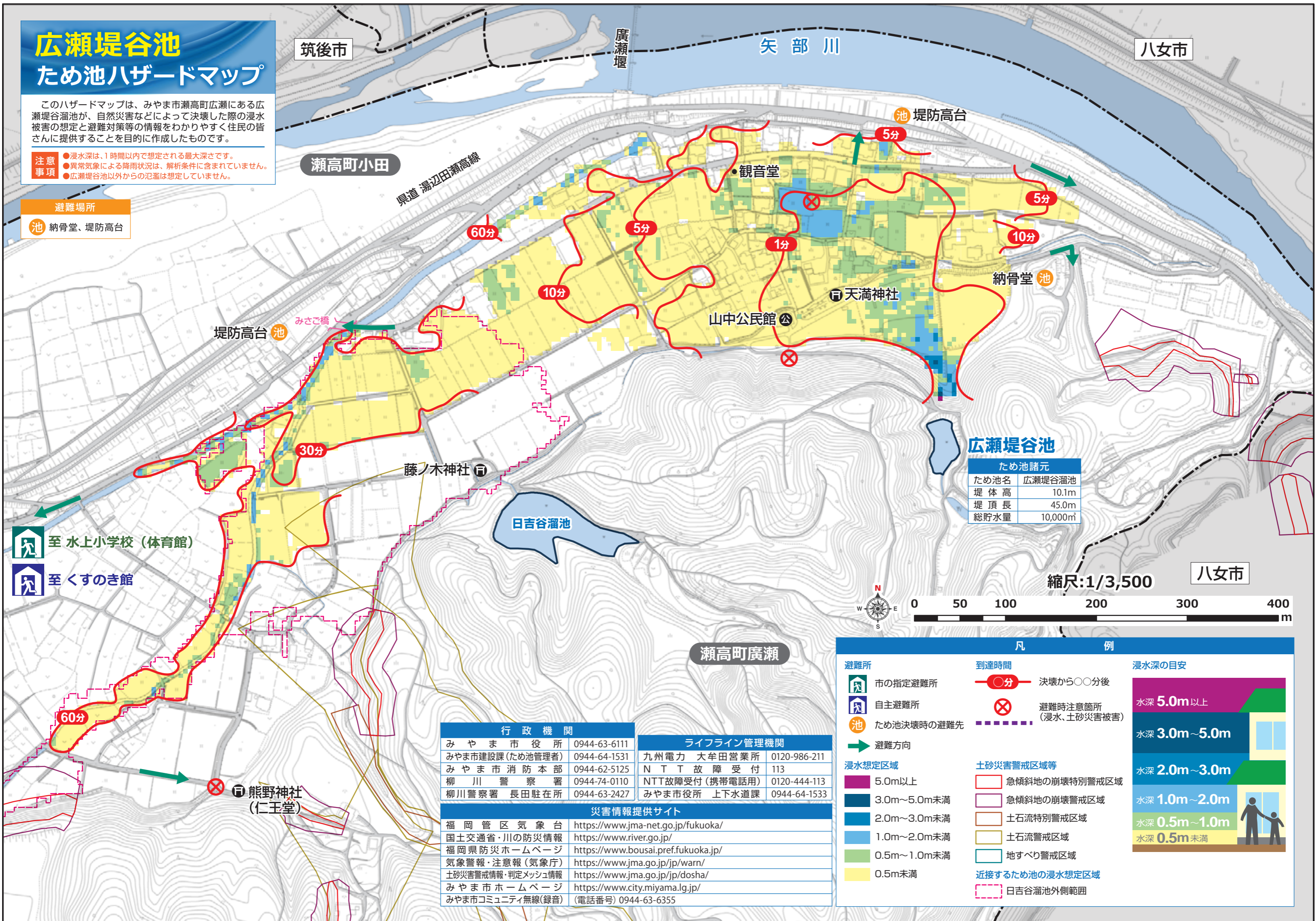


広瀬堤谷池 ため池ハザードマップ

このハザードマップは、みやま市瀬高町広瀬にある広瀬堤谷溜池が、自然災害などによって決壊した際の浸水被害の想定と避難対策等の情報をわかりやすく住民の皆さんに提供することを目的に作成したものです。

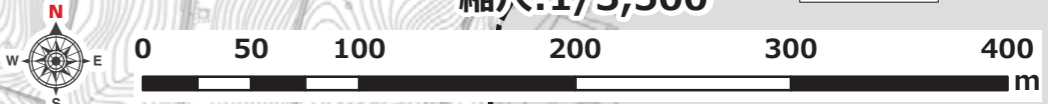
- 注意事項**
- 浸水深は、1時間以内で想定される最大深さです。
 - 異常気象による降雨状況は、解析条件に含まれていません。
 - 広瀬堤谷池以外からの氾濫は想定していません。

- 避難場所**
- 池 納骨堂、堤防高台



ため池諸元

ため池名	広瀬堤谷溜池
堤体高	10.1m
堤頂長	45.0m
総貯水量	10,000m ³



行政機関		ライフライン管理機関	
みやま市役所	0944-63-6111	九州電力 大牟田営業所	0120-986-211
みやま市建設課(ため池管理者)	0944-64-1531	N T T 故障受付	113
みやま市消防本部	0944-62-5125	NTT故障受付(携帯電話用)	0120-444-113
柳川警察署	0944-74-0110	みやま市役所 上下水道課	0944-64-1533
柳川警察署 長田駐在所	0944-63-2427		

災害情報提供サイト	
福岡管区气象台	https://www.jma-net.go.jp/fukuoka/
国土交通省・川の防災情報	https://www.river.go.jp/
福岡県防災ホームページ	https://www.bousai.pref.fukuoka.jp/
気象警報・注意報(気象庁)	https://www.jma.go.jp/jp/warn/
土砂災害警戒情報・判定メッシュ情報	https://www.jma.go.jp/jp/dosha/
みやま市ホームページ	https://www.city.miyama.lg.jp/
みやま市コミュニティ無線(録音)	(電話番号) 0944-63-6355

凡 例

市の指定避難所	到達時間 ●分 決壊から〇〇分後 ⊗ 避難時注意箇所(浸水、土砂災害被害)	浸水深の目安
自主避難所	ため池決壊時の避難先	水深 5.0m以上
ため池決壊時の避難先	避難方向	水深 3.0m~5.0m
浸水想定区域	土砂災害警戒区域等	水深 2.0m~3.0m
5.0m以上	急傾斜地の崩壊特別警戒区域	水深 1.0m~2.0m
3.0m~5.0m未満	急傾斜地の崩壊警戒区域	水深 0.5m~1.0m
2.0m~3.0m未満	土石流特別警戒区域	水深 0.5m未満
1.0m~2.0m未満	土石流警戒区域	
0.5m~1.0m未満	地すべり警戒区域	
0.5m未満	近接するため池の浸水想定区域	
	日吉谷溜池外側範囲	

- 至 水上小学校(体育館)
- 至 くすのき館

熊野神社(仁王堂)

瀬高町廣瀬

八女市

筑後市

八女市

瀬高町小田

山中公民館

天満神社

納骨堂

藤ノ木神社

日吉谷溜池

広瀬堤谷池

矢部川

廣瀬堰

県道 湯辺田瀬高線

池 堤防高台

堤防高台

みさご橋

縮尺:1/3,500