

池の内池 ため池ハザードマップ

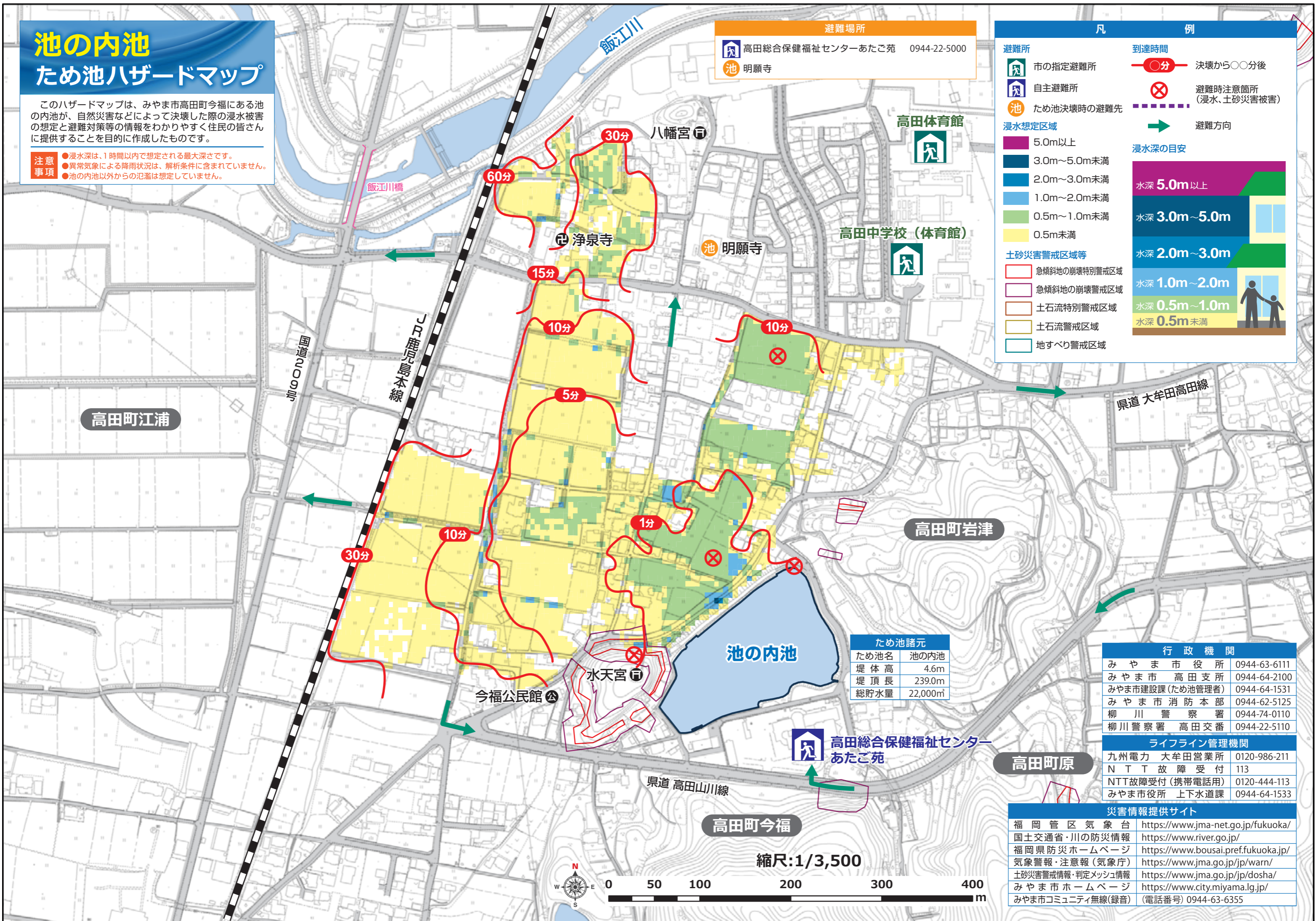
このハザードマップは、みやま市高田町今福にある池の内池が、自然災害などによって決壊した際の浸水被害の想定と避難対策等の情報をわかりやすく住民の皆さんに提供することを目的に作成したものです。

- 注意事項**
- 浸水深は、1時間以内で想定される最大深さです。
 - 異常気象による降雨状況は、解析条件に含まれていません。
 - 池の内池以外からの氾濫は想定していません。

避難場所

- 高田総合保健福祉センターあたご苑 0944-22-5000
- 池 明願寺

凡	例
避難所	到達時間
市の指定避難所	決壊から〇〇分後
自主避難所	避難時注意箇所 (浸水、土砂災害被害)
ため池決壊時の避難先	避難方向
浸水想定区域	浸水深の目安
5.0m以上	水深 5.0m以上
3.0m~5.0m未満	水深 3.0m~5.0m
2.0m~3.0m未満	水深 2.0m~3.0m
1.0m~2.0m未満	水深 1.0m~2.0m
0.5m~1.0m未満	水深 0.5m~1.0m
0.5m未満	水深 0.5m未満
土砂災害警戒区域等	
急傾斜地の崩壊特別警戒区域	
急傾斜地の崩壊警戒区域	
土石流特別警戒区域	
土石流警戒区域	
地すべり警戒区域	



ため池諸元

ため池名	池の内池
堤体高	4.6m
堤頂長	239.0m
総貯水量	22,000m ³

行政機関

みやま市役所	0944-63-6111
みやま市 高田支所	0944-64-2100
みやま市建設課(ため池管理者)	0944-64-1531
みやま市消防本部	0944-62-5125
柳川警察署	0944-74-0110
柳川警察署 高田交番	0944-22-5110

ライフライン管理機関

九州電力 大牟田営業所	0120-986-211
N T T 故障受付	113
NTT故障受付(携帯電話用)	0120-444-113
みやま市役所 上下水道課	0944-64-1533

災害情報提供サイト

福岡管区气象台	https://www.jma-net.go.jp/fukuoka/
国土交通省・川の防災情報	https://www.river.go.jp/
福岡県防災ホームページ	https://www.bousai.pref.fukuoka.jp/
気象警報・注意報(気象庁)	https://www.jma.go.jp/jp/warn/
土砂災害警戒情報・判定メッシュ情報	https://www.jma.go.jp/jp/dosha/
みやま市ホームページ	https://www.city.miyama.lg.jp/
みやま市コミュニティ無線(録音)	(電話番号) 0944-63-6355

高田町今福

縮尺: 1/3,500

