

安心・心強い

子育てサポート

子育て環境一等地!!

point 1 みやま市は、子育て支援制度や教育環境がとて充実しています!

妊娠期から子どもが18歳になるまでワンストップ窓口!

point 1 みやま子育てサポートセンター

なんでもお気軽にご相談ください!

お問い合わせ **C**

point 2 18歳まで安心! 子ども医療費助成

市内に住んでいる健康保険加入の高校3年生相当年齢までのお子さん(18歳の年度末まで)を対象に医療費を助成します。

対象年齢	出生～3歳未満	3歳～小学校就学前	小学1年生～18歳到達年度末
外来	無料	600円/月	800円/月
入院	無料	500円/日(月7日限度)	
調剤	無料		

※1医療機関ごとの負担額です。入院時の食事代、その他保険適用外の費用は対象外です。

お問い合わせ **D**

point 3 子育て世帯に嬉しい! みやまの保育料

みやま市では、0歳児～2歳児クラスの保育料を国が定める額の約**65%**に引下げています。(3歳児～5歳児クラスは無料です。)

お問い合わせ **A**

point 4 家計が助かる! 子どもの学校給食費補助

小中学校の子どもに給食費を1人につき、上限1,000円/月を補助します。

妊娠期・出産期

乳幼児期

小学生

中学生

高校生



生後3ヶ月から小学生まで

病児保育

お問い合わせ **A**

おさんが「病気療養中」又は「回復期」にあり、保護者が仕事などの都合で保育ができない場合に一時預かりを行います。

生後4ヶ月から小学生まで

ファミリー・サポート・センター

お問い合わせ **B**

一時的な預かりや送迎などでお困りの子育て家庭を応援!

生後4ヶ月まで

赤ちゃん訪問

お問い合わせ **C**

助産師・保健師が無料で訪問し子育てのアドバイスや相談を受けます。

みんなおいでよ! つどいの広場

乳幼児の身長体重測定や育児相談から、子どもの気軽な遊び場・子育て情報のお知らせなどをスタッフが対応します。



つどいの広場

お問い合わせ **B**

無料で利用できます。様々な講座を毎月1回開催しています。

一時的に保育所・認定こども園に在籍しなくても利用できます。

保育所・認定こども園での一時預かり

お問い合わせ **A**

ショートステイ・トワイライトステイ

お問い合わせ **A**

家庭での児童の養育が一時的に困難になった場合、児童養護施設で一定期間養育します。利用には事前の申込みが必要です。

18歳未満まで

みやま子育てサポートセンター

お問い合わせ **C**

18歳未満のお子さんのことなら、どんなことでも、どなたでも相談できます。

市内7ヶ所開所しています。

放課後児童クラブ

小学1～6年児対象

お問い合わせ **A**

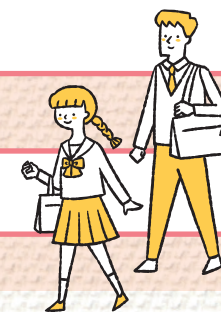


小中学校

全ての学校で制服を導入しています。

小中学校

児童・生徒全員にタブレットを配布しています。



高校生

奨学金給付制度

高等学校等に進学する学生に対して、月額1万円の返済義務のない奨学金を給付します。

※学校の成績・世帯収入等の条件有

ここでしか学べないことを

生ごみや電気の地域内循環というみやま市の取り組みを、日常の中で学んでいきます。

安全安心の学校給食

全ての小中学校で学校給食を実施し、地元の農産物の使用や、季節の行事に応じた献立を提供しています。

「みんなの健康」を考えるワンヘルス教育

様々な体験を通して、人と動物、そして環境の健康、これらのつながりに気づき、実践できることを考えていきます。

「社会で生き抜く力」を育むキャリア教育

将来の目標を実現するための夢ノートの作成など、自ら考え行動する力を身に付ける教育を推進しています。

学習環境の充実

市内全ての小中学校に支援員や外国人ALTを配置し、学習環境の充実を図っています。

登下校見守り

登下校の際、地域の人たちが通学路に立って、子どもを見守る活動を行っています。

あいさつ日本一宣言都市!

「あいさつ日本一宣言都市」を掲げ市全体であいさつ運動に取り組んでいます。

Check!



自慢です! 「教育」も

小学生・中学生