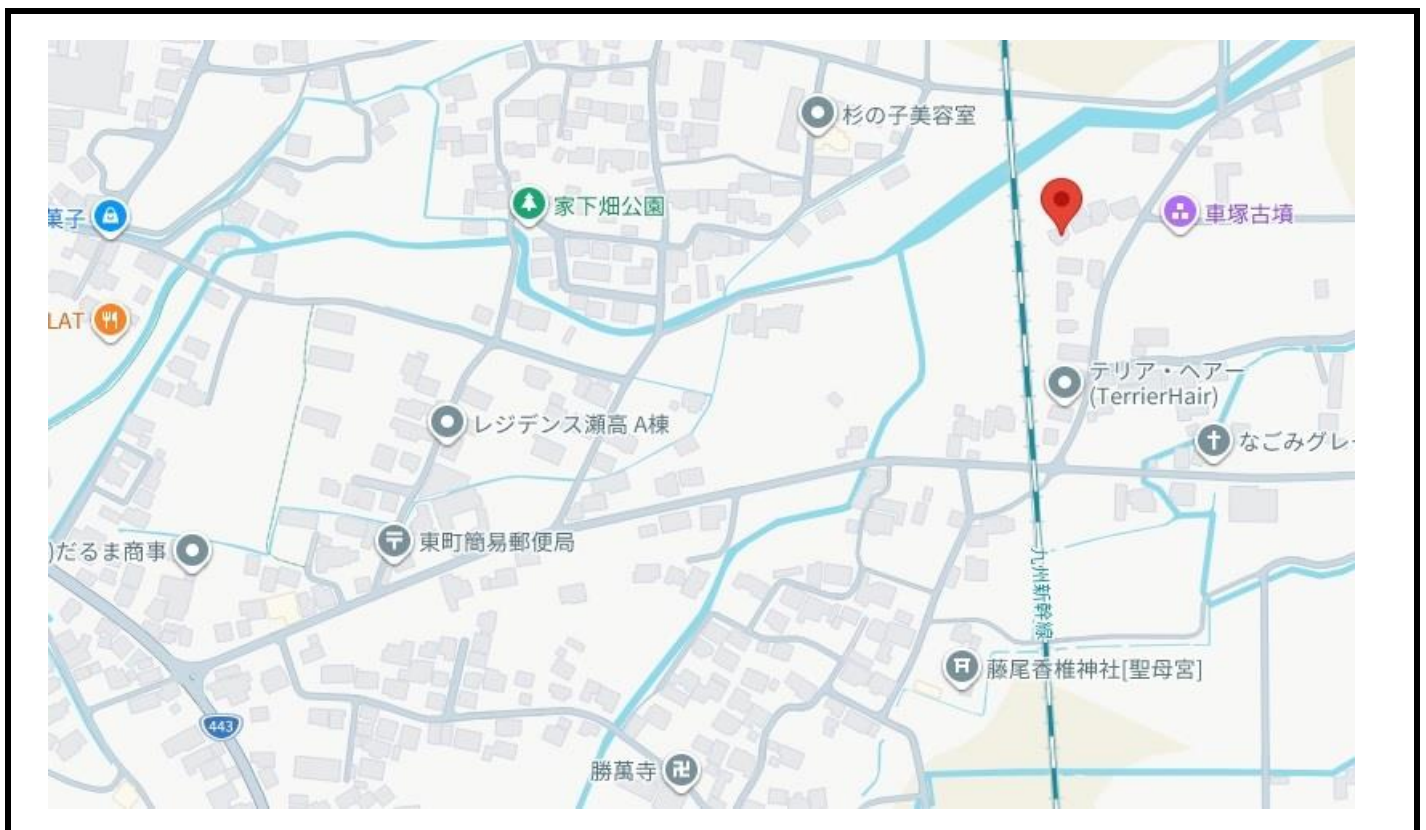




希望価格	売却	550万円	都市計画	非線引 都市計画区域
			用途地域	無指定
建築構造	木造2階建		道路幅員	4.8m
建物面積	103.78㎡(1階98㎡、2階28㎡)		接道幅 接道状況	3.6m ただし、接道部は、2分の1の共有持ち分
建築年	1978年(昭和53年)頃			
現況	空家		間取	6DK
地目	宅地		PR	JR瀬高駅まで車で4分。九州自動車道みやま柳川インターまで車で3分。自然豊かな環境で叶える憧れの田舎暮らし、日当たり良好の明るい住まいに加え、リノベーション参考プラン掲載で理想の暮らしをイメージしやすい中古住宅です。
上水道	井戸			
トイレ	水洗 洋式			
駐車場	屋外3台分			
問合せ先	株式会社 彩 みやま市瀬高町本吉52-8 TEL: 080-1764-7387			

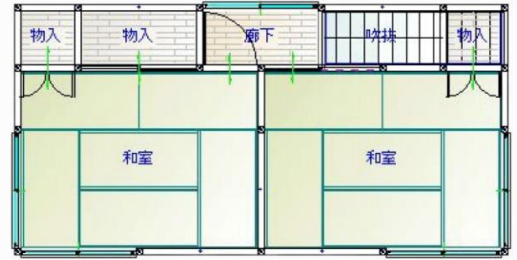
主要施設等までの距離

JR瀬高駅	車 4分
清水小学校 瀬高中学校	1.4キロ 1.6キロ



物件についてもっと詳しい情報を知りたい方は、問い合わせ先へご連絡ください。

間取り図



リノベーション参考プラン

